

delphis

Faszinierende
Bäder & Technik



wannenplatz

harmonisch, elegant &
facettenreich



faszinierende
bäder &
technik

delphis produktlinien

Ob modernes Gäste-WC, Duschbad oder alles, was an hochwertiger Technik hinter der Wand installiert ist, mit delphis gestalten Sie Ihre Badideen individuell, qualitäts- und kostenbewusst. Mit unseren vier Produktlinien delphis unic, delphis living, delphis midnight und delphisXpert erhalten Sie eine große Vielfalt an Produkten, um Ihre Designwünsche für Ihr neues Bad oder Renovierungsvorhaben zu realisieren!



*hier finden sie unsere
technischen produkte
von delphisXpert*



delphis unic

einfach überzeugend

Die zeitlos elegante Linie delphis unic empfiehlt sich für diejenigen, denen kreatives Gestalten im Lebensraum Bad wichtig ist. Das umfangreiche Sortiment entspricht höchsten Anforderungen an Design und Qualität und bietet viel Spielraum bei der individuellen Badgestaltung. delphis unic realisiert Traumbäder, in denen Komfort und praktische Details überzeugen. So wird der Alltag im neuen Bad jeden Tag aufs Neue zu einem Erlebnis.



*nachkauf-garantie
für unsere delphis Produkte.*



delphis living

pure lebensfreude

Moderne Badgestaltung für junge Badkonzepte kann mit der Linie delphis living bestens umgesetzt werden. delphis living ist ideal für alle, die auch im Bad neue Wege gehen wollen und das Budget fest im Blick haben. Hier kann man sich zum Wunschbad inspirieren lassen. Dabei unterstützt die große Sortimentsauswahl ebenso wie viele praktische Details, die dem Alltag im Bad – ob groß oder klein – täglich neuen Schwung verleihen.



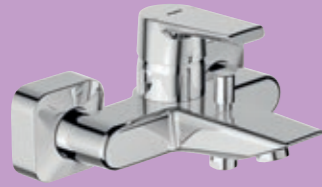
delphis midnight

delphis sonderedition

Black is beautiful: Für stilvolle Akzente im Bad sorgt die neue Sonderedition delphis midnight, die mit mattschwarzen Produkten Ihr gesamtes Badezimmer zum echten, modischen Hingucker werden lassen.

armaturen

delphis unic



Wannenfüll- und Brause-Einhandmischer
Aufputz, Ausladung 156 mm



Fertigmontage-Set
Unterputz, Wannenfüll- und Brause-Einhandmischer mit Umstellung, ohne Einbaukörper

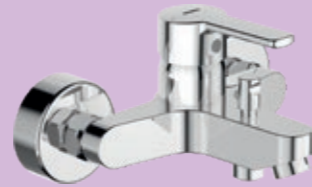


Fertigmontage-Set
Unterputz, Thermostat mit und ohne Umstellung, ohne Einbaukörper



UP Einbaukörper

delphis living



Wannenfüll- und Brause-Einhandmischer
Aufputz, Ausladung 152 mm



Fertigmontage-Set
Unterputz, Wannenfüll- und Brause-Einhandmischer mit Umstellung, ohne Einbaukörper



UP Einbaukörper

accessoires

delphis unic



Haken
35 mm und 50 mm



Doppelhaken



Wannengriff
300 mm



Badetuchhalter
600 mm und 800 mm

delphis



Schwammkorb
245 x 25 x 140 mm



Seifenkorb
140 x 25 x 115 mm



Eckschwammkorb
verdeckte Befestigung



Schwammkorb
verdeckte Befestigung



Eckwandkorb
verdeckte Befestigung



Wandkorb
verdeckte Befestigung



Eckwandkorb
mit herausnehmbarem Kunststoff-Einsatz

delphis living



Bademantelhaken



Doppelhaken



Wannengriff
300 mm



Badetuchhalter
600 mm und 800 mm

delphis midnight



Haken
35 mm

brausen

delphis unic



Wannen-Handbrause-Set
Rain- und Massagestrahl



Wannen-Handbrause-Set
Rain-, Massage- und Mischstrahl



Brausestange
verstellbare Wandbefestigung,
700 mm und 1000 mm



Brausestangenset
Rain-, Massage- und Mischstrahl,
700 mm und 1000 mm



Brausesystem
ohne Thermostat



Handbrause
Soft-, Massage- und Mischstrahl
oder Rain-, Massage- und
Mischstrahl



Handbrause
Rain-Strahl



Stabhandbrause
Rain- und Massagestrahl



Brauseschlauch
1250 mm und 1600 mm



Wandanschlussbogen
eckig



Wandanschlussbogen
rund



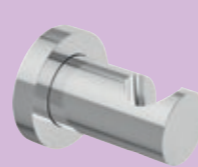
Wandanschlussbogen
eckig, mit Handbrausehalter



Wandanschlussbogen
rund, mit Handbrausehalter



Handbrausehalter
eckig



Handbrausehalter
rund

delphis living



Wannenset
Rain-, Massage- und Mischstrahl



Wannenset
Rain-Strahl



Brausestange
verstellbare Wandbefestigung,
700 mm und 1000 mm



Brausestangenset
Rain-, Massage- und Mischstrahl,
700 mm und 1000 mm



Brausesystem
ohne Thermostat



Handbrause
Rain-, Massage- und Mischstrahl



Handbrause
Rain-Strahl



Brausestangenset
Rain-Strahl,
700 mm und 1000 mm



Brauseschlauch
1250 mm und 1600 mm



Handbrausehalter



Wandanschlussbogen



delphis midnight



Wannenset
Rain-Strahl



Wannenset
Rain-, Massage- und Mischstrahl



Wandanschlussbogen
eckig



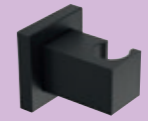
Stabhandbrause
Rain-Strahl



Handbrause
Rain-, Massage- und Mischstrahl



Wandanschlussbogen
eckig, mit Handbrausehalter



Handbrausehalter
eckig



Brausestange
verstellbare Wandbefestigung,
1000 mm



Brausestangenset
Rain-, Massage- und Mischstrahl,
1000 mm



Wandanschlussbogen
rund



Wandanschlussbogen
rund, mit Handbrausehalter



Brauseschlauch
1250 mm und 1600 mm



Handbrausehalter
rund

badewannen

delphis unic



Vorwand-Badewanne
Acryl, Monoblock freistehend, 1800 x 800 mm



Vorwand-Badewanne
Acryl, Monoblock, 1800 x 800 mm



Vorwand-Badewanne
Acryl, Monoblock Version links, 1800 x 800 mm



Vorwand-Badewanne
Acryl, Monoblock Version rechts, 1800 x 800 mm

delphis living



Ovalwanne Duo
Acryl, 1800 x 800 mm



Ovalwanne Duo
Acryl, freistehend, 1800 x 800 mm



*hier finden sie das
passende delphisXpert
ablaufprogramm*

delphis

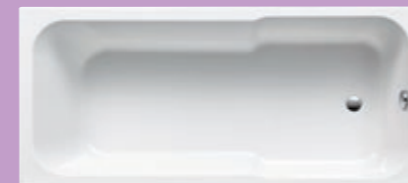


Rechteckwanne
Stahl, 1700 x 750 mm, 1800 x 800 mm und 1900 x 900 mm

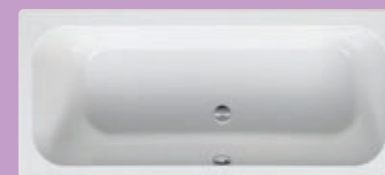
delphis living



Rechteckwanne Duo
Acryl, Duo, 1800 x 800 mm und 1900 x 900 mm



Körperperfwanne
Acryl, mit Duschfunktion, 1700 x 750 mm und 1800 x 800 mm



Körperperfwanne
Acryl, Version links oder rechts, 1600 x 700 mm und 1700 x 750 mm



Sechseckwanne Duo
Acryl, Duo, 1900 x 900 mm und 2050 x 900 mm



Trapezwanne
Acryl, Version links oder rechts, 1700 x 1000 mm und 1800 x 1400 mm



Raumsparwanne
Acryl, Version links oder rechts, 1600 x 700 mm



Eckwanne
Acryl, Version links oder rechts, 1600 x 900 mm

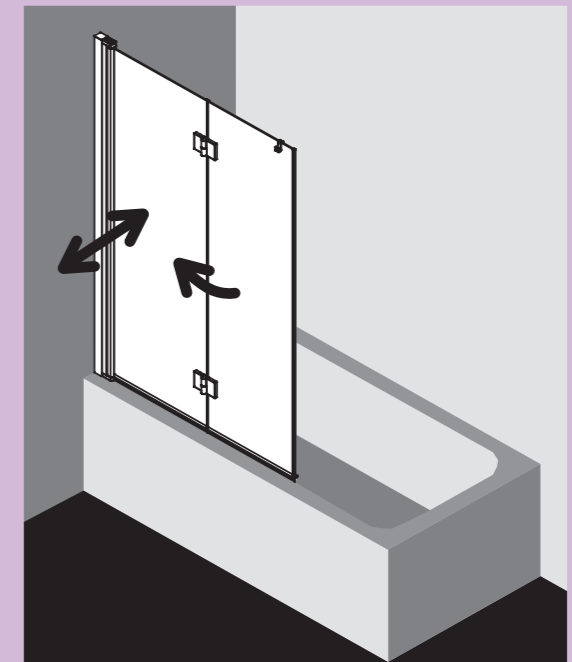


Eckwanne
Acryl, mit oder ohne Schürze, 1450 x 1450 mm

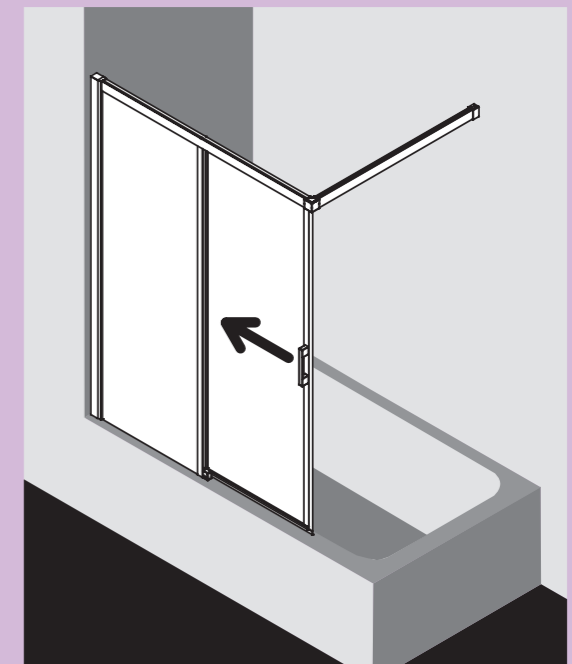
badewannenabtrennungen



delphis **unic**



Faltwand LI 2PL
Version links oder rechts, 1500 x 980 - 1005 mm und 1500 x 1180-1205 mm



Gleittür LI H2L
Version links oder rechts, 1500 x 975 - 1000 mm und 1500 x 1175-1200 mm

Artikelübersicht:

- 6000 578 559** delphis living Raumsparwanne Acryl 1600 x 700 mm Version rechts
- 6000 400 711** delphis living UP Wannenfüll- und Brause-Einhandmischer
- 6000 400 840** delphis living Wannen-Handbrause-Set
- 6000 400 784** delphis living Wandanschlussbogen



Fertigmontage-Set
Unterputz, Wannenfüll- und Brause-
Einhandmischer mit Umstellung,
ohne Einbaukörper



Wannenset
Rain-Strahl



Wandanschlussbogen



Vorwand-Badewanne
Acryl, Monoblock Version links,
1800 x 800 mm



Fertigmontage-Set
Unterputz, Wannenfüll- und Brause-
Einhandmischer mit Umstellung,
ohne Einbaukörper



Handbrause
Rain-Strahl



Brauseschlauch
1250 mm und 1600 mm



Wandanschlussbogen
rund, mit Handbrausehalter



Vorwand-Badewanne
Acryl, Monoblock, 1800 x 800 mm



Artikelübersicht:
6000 624 720 delphis unic Monoblock Badewanne freistehend
Acryl 1800 x 800 mm
6000 400 723 delphis unic UP Wannenfüll- und
Brause-Einhandmischer
6000 400 841 delphis unic Handbrause
6000 400 794 delphis unic Brauseschlauch 1250 mm
6000 400 796 delphis unic Wandanschlussbogen rund
mit Handbrausehalter



Artikelübersicht:

- 6000 401 537** delphis unic Rechteckwanne Stahl
1700 x 750 mm
- 6000 400 723** delphis unic UP Wannenfüll- und
Brause-Einhandmischer
- 6000 401 131** delphis unic Wannen-Handbrause-Set
- 6000 400 797** delphis unic Wandanschlussbogen rund
- 6000 400 324** delphis unic Wannengriff 300 mm



die vielfalt der werkstoffe

Treffen Sie die perfekte Wahl für den Werkstoff Ihrer delphis Badewanne. Optimal ausgerichtet auf Ihre persönlichen Bedürfnisse.



stark, extrem robust und elegant

Tauchen Sie ein in die Welt von **delphis Stahlwannen**: Die glatte Oberfläche der Emaillierung erleichtert die Reinigung und verhindert Verfärbungen. Wird sie in Kombination mit einem delphis Styropor-Wannenträger eingebaut, hält er das Wasser länger warm. Das Prinzip ist dabei ganz einfach: Die eingeschlossenen Luftporen im Styropor leiten die Wärme langsamer, sodass sie länger gespeichert bleibt. Ein Bad in Stahl ist ein Bad in zeitloser Klasse.

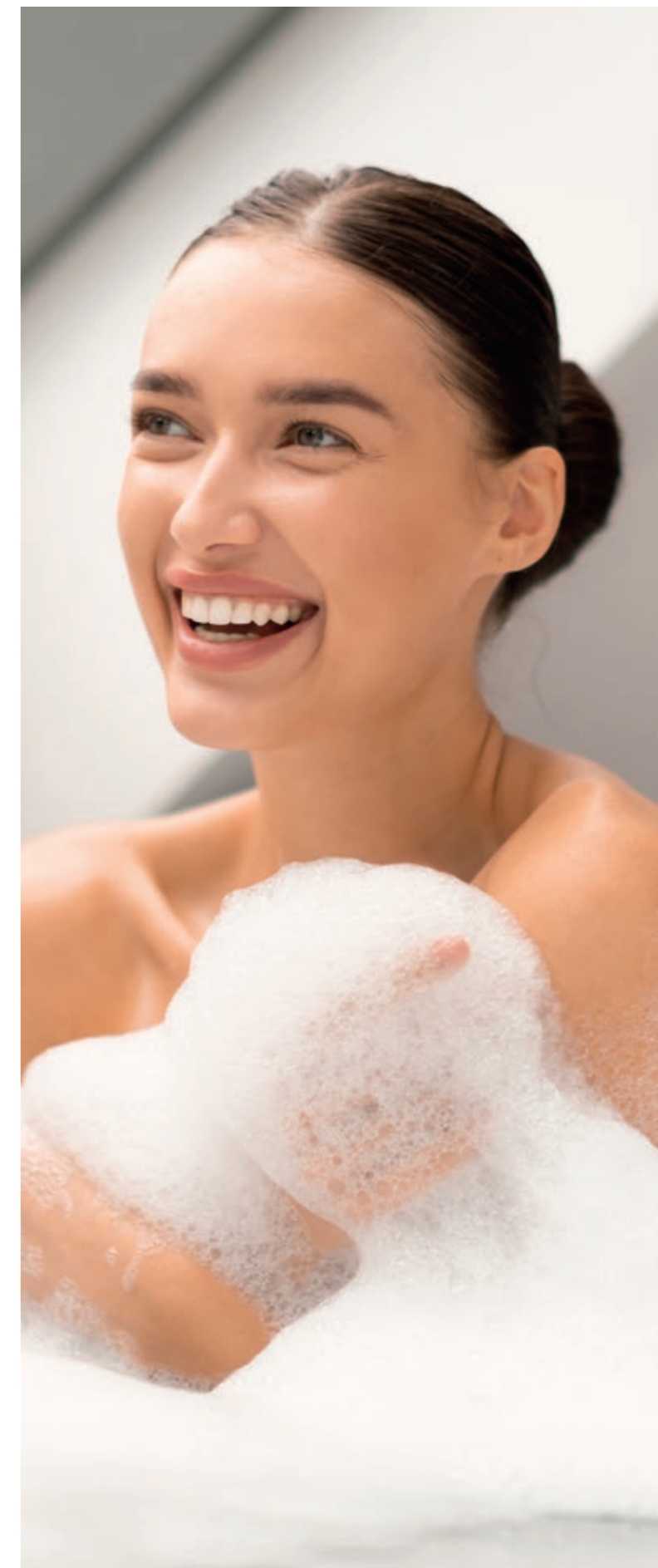
wohlfühlen in jeder form

Eine Bade- oder Duschwanne aus Acryl fühlt sich selbst bei niedrigen Raumtemperaturen wohlig warm an und sorgt so immer für ein angenehmes Badeerlebnis. **delphis Acrylwannen** vereinen Ästhetik und Funktionalität. Sie halten lange die Wassertemperatur und sind zudem unempfindlich gegen Kratzer. Ein Hauch Pflege und Ihre Wanne erstrahlt wieder wie neu.

samtig warme haptik

Eine **delphis Mineralguss-Bade- oder Duschwanne** ist die perfekte Wahl für Liebhaber sinnlicher Materialien. Mineralguss speichert von allen Materialien die Wärme am besten. Somit bietet dieser Werkstoff ein optimales Badeerlebnis und spart gleichzeitig Energie. Allerdings ist er etwas anfälliger für kleine Kratzer oder Verfärbungen. Etwas Autopolitur verleiht wieder den gewohnten Glanz.

WICHTIG: Gefärbte oder getönte Haare können zu Verfärbungen in den Werkstoffen Acryl oder Mineralguss führen. Wir empfehlen Ihnen in diesem Fall eine delphis Stahlwanne!



auf- und unterputz- armaturen



Artikelübersicht:

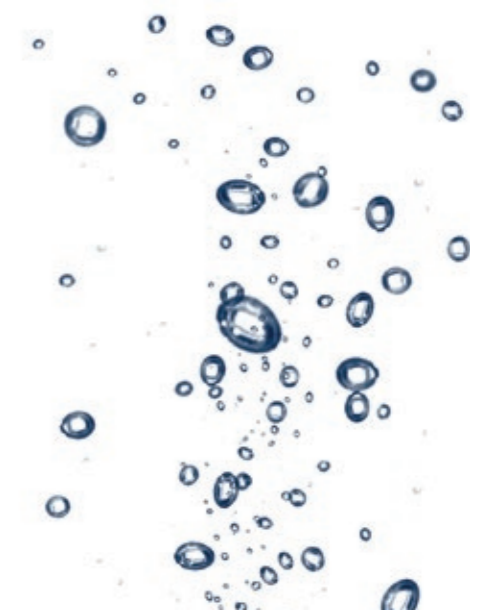
- 6000 578 550 delphis living Trapezwanne Acryl 1700 x 1000 mm Version links
- 6000 400 711 delphis living UP Wannenfüll- und Brause-Einhandmischer
- 6001 050 288 delphis living Wannen-Handbrause-Set
- 6000 400 784 delphis living Wandanschlussbogen

eine Liebesgeschichte in form und funktion

Sie haben zwei Installationsoptionen für die Wasserführung von Armaturen in Badezimmern: Aufputz- und Unterputzarmaturen. Der entscheidende Unterschied liegt hauptsächlich in der Art, wie sie in die Wand integriert sind.

Die Wahl zwischen Aufputz- und Unterputzarmaturen hängt oft von persönlichen Vorlieben, dem Design des Raums und den Installationsanforderungen sowie dem vorhandenen Budget ab. Die Entscheidung liegt bei Ihnen: Möchten Sie die Eleganz des Unsichtbaren oder Funktionalität im Rampenlicht?

mit delphis wird ihr bad zur
bühne für ihre individuelle
inszenierung.



unterputzarmaturen – die kunst der unsichtbarkeit

Die Wasserführung der delphis Unterputzarmaturen liegt versteckt in der Wand eingebaut. Das schafft Klarheit und ein modernes Erscheinungsbild bei voller Funktionalität. Die Wasserleitungen und notwendigen Anschlüsse werden mit Hilfe eines Einbaukörpers vor dem Verputzen in der Wand platziert. Nur die Bedienelemente, wie zum Beispiel die Drehregler oder Hebel sowie der Auslauf oder die Duschköpfe sind sichtbar vor der Wand montiert. Das bringt ästhetische Eleganz und platzsparendes Design in Ihr Bad. Sie haben mehr Raum für individuelle Gestaltung und bekommen zudem eine einfachere Reinigung der Oberflächen.



aufputzarmaturen – funktionalität im rampenlicht

Die delphis Aufputzarmaturen werden direkt auf der fertigen Oberfläche der Wand installiert, somit sind sämtliche Teile der Armatur sichtbar. Sie eignen sich also besonders gut für Renovierungen, wenn keine größeren Bauarbeiten geplant sind. Aufputzarmaturen bieten eine einfachere und kostengünstigere Installation, Wartung und Reparatur.

gemeinsam
entspannen,
stilvoll
genießen



Rechteckwanne
Stahl, 1700 x 750 mm, 1800 x 800 mm
und 1900 x 900 mm



Fertigmontage-Set
Unterputz, Wannenfüll- und Brause-
Einhandmischer mit Umstellung,
ohne Einbaukörper



Stabhandbrause
Rain- und Massagestrahl



Brauseschlauch
1250 mm und 1600 mm



Wandanschlussbogen
rund, mit Handbrausehalter

duo- badewanne

Speziell für zwei Personen konzipiert! Diese Art von Badewanne bietet mehr Platz als herkömmliche Einzelbadewannen und ist durch zwei Rückenschrägen symmetrisch gestaltet.





Körperformwanne
Acryl, mit Duschfunktion,
1700 x 750 mm und 1800 x 800 mm



Brausesystem
ohne Thermostat



**Wannenfüll- und
Brause-Einhandmischer**
Aufputz, Ausladung 152 mm



Eckschwammkorb
verdeckte Befestigung



- Artikelübersicht:**
- 6000 578 544** delphis living Körperformwanne Acryl
1700 x 750 mm
 - 6000 400 738** delphis living AP Wannenfüll- und
Brause-Einhandmischer
 - 6000 401 138** delphis living Brausesystem
 - 6000 400 354** delphis Eckschwammkorb
 - LI 2P L/R** delphis unic Badewannen-Faltwand

freistehende Badewanne

Raum für Individualität! Ab einer Mindestraumgröße von 12 m² wird Ihr Bad zur Wohlfühl-Oase – stilvoll und komfortabel. Eine freistehende Badewanne darf aber nicht zu groß sein! Misst man die Beinlänge von der Hüfte bis zum Fuß, ergibt dies die Mindestlänge der Badewanne.



Vorwand-Badewanne
Acryl, Monoblock freistehend,
1800 x 800 mm



Fertigmontage-Set
Unterputz, Wannenfüll- und Brause-
Einhandmischer mit Umstellung,
ohne Einbaukörper



Stabhandbrause
Rain-Strahl



Brauseschlauch
1250 mm und 1600 mm



Wandanschlussbogen
rund, mit Handbrausehalter

eine innovative Lösung für moderne badezimmer

Die versteckte Zulauffunktion des Wassers über den Überlauf an der Badewanne wird immer beliebter. Der Überlauf wird dabei nicht nur als Sicherheitsvorkehrung bei zu viel Wasser genutzt, sondern gleichzeitig als Zulauf für die Befüllung der Wanne.

Die Überlaufgarnitur ist mit einem speziellen System ausgestattet, das es ermöglicht, Wasser nicht nur abzuleiten, sondern auch zuzuführen. Durch einen integrierten Mechanismus kann der Wasserfluss gesteuert und zwischen Ablauf und Zulauf umgeschaltet werden. Sie brauchen keinen separaten Wasserhahn oder eine zusätzliche Armatur. Das spart besonders in kleineren Badezimmern Platz und sorgt für mehr Ästhetik!

WICHTIG: Die Zulauffunktion über den Überlauf ist nur in Verbindung mit einer delphis Unterputz Wannenarmatur möglich! Denn wahre Schönheit entfaltet sich im Verborgenen.



gebrauchsspuren beheben

Manchmal hinterlässt das Leben Spuren, aber für Ihre delphis Schätze gibt es eine Reparaturformel. Oberflächenkratzer, Haarrisse oder kleine Material-Abplatzer können Sie mit Reparatursets ausbessern. Grundsätzlich sind die Schritte dabei: Schleifen/Anrauen der Oberfläche, Spachtelmasse aufbringen und danach Farbe und Lack auftragen, Nachpolieren. Ein geschulter Fachberater bei einem unserer delphis Partner kann Sie hierbei gerne beraten.

für lange freude an Ihrer delphis badewanne

Ihre delphis Badewanne soll Ihnen als Ort der Entspannung lange Freude bereiten. Deshalb spülen Sie Ihre Badewanne aus Mineralguss, Stahl oder Acryl nach jedem Bad mit Wasser ab und wischen mit einem feuchten Tuch nach, um leichte Verschmutzungen direkt zu entfernen. Für die regelmäßige Grundreinigung reichen ein paar Spritzer mildes Reinigungsmittel ohne scheuernde Bestandteile aus. Reiben Sie anschließend mit einem trockenen weichen Tuch nach. Stärkere Verschmutzungen reinigen Sie am besten mit warmem Wasser und flüssigen milden Reinigungsmitteln oder einer Seifenlauge. Vermeiden Sie in jedem Fall aggressive Reinigungsmittel wie Rohrreiniger oder scheuernde und sandhaltige Reiniger. Diese beschädigen die Oberflächen der delphis Wannen. Nach jedem Bad tanzt ein sanfter Regen aus Wasser über die Oberfläche, gefolgt von einem feuchten Tuch, das leichte Verschmutzungen behutsam vertreibt.



Artikelübersicht:

- 6000 401 536 delphis unic Rechteckwanne Stahl 1800 x 800 mm
- 6000 400 727 delphis unic UP Wannen-Thermostat
- 6000 401 131 delphis unic Wannen-Handbrause-Set
- 6000 400 797 delphis unic Wandanschlussbogen rund
- 6000 400 324 delphis unic Wannengriff 300 mm

der passende reiniger

Für eine einfache und gründliche Reinigung leichter Verschmutzungen eignen sich neutrale Grundreiniger mit einem pH-Wert von 7. Diese sind besonders schonend für alle Materialien und Oberflächen. Um selbst die stärksten Kalkablagerungen im Handumdrehen zu entfernen, verwenden Sie bitte immer Reiniger auf Basis organischer Säuren mit einem pH-Wert zwischen 1-4. Wenn Sie besonders weiche Schwämme und Tücher benutzen, erhalten Sie Ihr Badezimmer stets in vollem Glanz und vermeiden störende Kratzer. Ideal für die Reinigung im Bad ist das 7-Sterne-Pflegetuch aus dem delphis-Reinigungssortiment.

WICHTIG: Beachten Sie bitte für alle Produkte immer die Pflegehinweise der Hersteller!

pflege und erhalt der glanzmomente reinigung von armaturen und accessoires

Alle Oberflächen von Armaturen und Accessoires lassen sich mit einfachem Spülmittel reinigen. Feuchten Sie die Oberflächen vorher an und verwenden Sie entweder einen weichen Schwamm oder ein Mikrofasertuch. Spülen Sie anschließend mit klarem Wasser nach. Um Rückstände zu vermeiden, empfiehlt es sich, mit einem Ledertuch nachzupolieren. Bei hartnäckigen Kalkflecken hilft ein milder Sanitärreiniger (ohne Salz- oder Essigsäure).





Ovalwanne Duo
Acryl, freistehend,
1800 x 800 mm



**Wannenfüll- und
Brause-Einhandmischer**
Aufputz, Ausladung 152 mm



Handbrause
Rain-, Massage- und Mischstrahl



Brauseschlauch
1250 mm und 1600 mm



Handbrausehalter



produkt-
vielfalt in
form und
größe



Ovalwanne Duo
Acryl, 1800 x 800 mm



Trapezwanne
Acryl, Version links oder rechts, 1700 x 1000 mm
und 1800 x 1400 mm



Eckwanne
Acryl, Version links oder rechts,
1600 x 900 mm



Raumsparwanne
Acryl, Version links oder rechts, 1600 x 700 mm



Eckwanne
Acryl, mit oder ohne Schürze,
1450 x 1450 mm



Sechseckwanne Duo
Acryl, Duo, 1900 x 900 mm
und 2050 x 900 mm



lassen sie sich von unseren
vielen badwelten inspirieren

delphis
Faszinierende
Bäder & Technik



duschplatz

Segment-Prospekt



wc-platz

Segment-Prospekt



waschplatz

Segment-Prospekt

finden sie delphis
online!



@delphis_baddesign



delphis.de

mit interaktivem
badmöbel-Konfigurator

moderne wohnträume für
sanitär und heizung mit
delphis gestalten

