

delphis

Faszinierende
Bäder & Technik



duschplatz

pulsierend, stilvoll &
individuell



faszinierende
bäder &
technik

delphis produktlinien

Ob modernes Gäste-WC, Duschbad oder alles, was an hochwertiger Technik hinter der Wand installiert ist, mit delphis gestalten Sie Ihre Badideen individuell, qualitäts- und kostenbewusst. Mit unseren vier Produktlinien delphis unic, delphis living, delphis midnight und delphisXpert erhalten Sie eine große Vielfalt an Produkten, um Ihre Designwünsche für Ihr neues Bad oder Renovierungsvorhaben zu realisieren!



hier finden sie unsere
technischen produkte
von delphisXpert



delphis unic

einfach überzeugend

Die zeitlos elegante Linie delphis unic empfiehlt sich für diejenigen, denen kreatives Gestalten im Lebensraum Bad wichtig ist. Das umfangreiche Sortiment entspricht höchsten Anforderungen an Design und Qualität und bietet viel Spielraum bei der individuellen Badgestaltung. delphis unic realisiert Traumbäder, in denen Komfort und praktische Details überzeugen. So wird der Alltag im neuen Bad jeden Tag aufs Neue zu einem Erlebnis.



nachkauf-garantie
für unsere delphis Produkte.



delphis living

pure lebensfreude

Moderne Badgestaltung für junge Badkonzepte kann mit der Linie delphis living bestens umgesetzt werden. delphis living ist ideal für alle, die auch im Bad neue Wege gehen wollen und das Budget fest im Blick haben. Hier kann man sich zum Wunschbad inspirieren lassen. Dabei unterstützt die große Sortimentsauswahl ebenso wie viele praktische Details, die dem Alltag im Bad – ob groß oder klein – täglich neuen Schwung verleihen.



delphis midnight

delphis sonderedition

Black is beautiful: Für stilvolle Akzente im Bad sorgt die neue Sonderedition delphis midnight, die mit mattschwarzen Produkten Ihr gesamtes Badezimmer zum echten, modischen Hingucker werden lassen.

amaturen

delphis unic



Brause-Einhandmischer
Aufputz, Ausladung 145 mm



Brause-Thermostat
Aufputz, Ausladung 80 mm



Wannenfüll- und Brause-Einhandmischer
Unterputz, Wannenfüll- und Brause-Einhandmischer, ohne Einbaukörper



Wannenfüll- und Brause-Einhandmischer
Unterputz, Wannenfüll- und Brause-Einhandmischer mit Umstellung, ohne Einbaukörper



Brause-Thermostat
Unterputz, Thermostat mit und ohne Umstellung, ohne Einbaukörper



UP Einbaukörper

delphis living



Brause-Einhandmischer
Aufputz, Ausladung 121-126 mm



Brause-Thermostat
Aufputz, Ausladung 82 mm



Wannenfüll- und Brause-Einhandmischer
Unterputz, Wannenfüll- und Brause-Einhandmischer, ohne Einbaukörper



Wannenfüll- und Brause-Einhandmischer
Unterputz, Wannenfüll- und Brause-Einhandmischer mit Umstellung, ohne Einbaukörper



UP Einbaukörper

accessoires

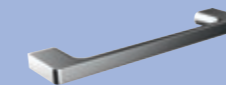
delphis unic



Haken
35 mm oder 50 mm



Doppelhaken



Wannengriff
300 mm



Badetuchhalter
600 mm und 800 mm

delphis living



Haken



Doppelhaken

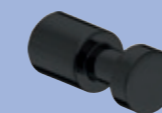


Wannengriff
300 mm



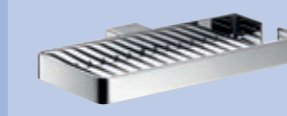
Badetuchhalter
600 mm und 800 mm

delphis midnight



Haken

delphis



Schwammkorb
245 x 25 x 140 mm



Seifenkorb
140 x 25 x 115 mm



Eckschwammkorb
verdeckte Befestigung



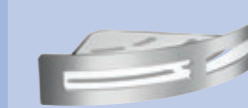
Schwammkorb
verdeckte Befestigung



Eckwandkorb
verdeckte Befestigung



Wandkorb
verdeckte Befestigung



Eckwandkorb
mit herausnehmbarem Kunststoff-Einsatz



Duschwischer



Türetagere
2 tiefe Körbe

brausen

delphis unic



Brausesystem
ohne Thermostat



Thermostat-Brausesystem
mit Glasablage weiß, ohne
Kopf- und Handbrause



Wannen-Handbrause-Set
Rain-, Massage- und Mischstrahl



Wannen-Handbrause-Set
Rain- und Massagestrahl



Brausestangenset
Rain-, Massage- und Mischstrahl,
700 mm und 1000 mm



Brausestange
verstellbare Wandbefestigung,
700 mm und 1000 mm



Handbrause
Soft-, Massage- und Mischstrahl oder
Rain-, Massage- und Mischstrahl



Handbrause
Rain-Strahl



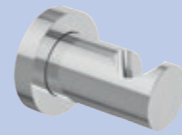
Stabhandbrause
Rain- und Massagestrahl



Brauseschlauch
1250 mm und 1600 mm



Handbrausehalter
eckig



Handbrausehalter
rund



Wandanschlussbogen
eckig



Wandanschlussbogen
rund



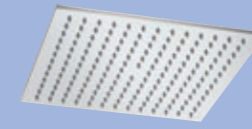
Wandanschlussbogen
eckig, mit Handbrausehalter



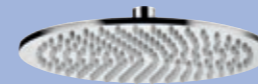
Wandanschlussbogen
rund, mit Handbrausehalter



Kopfbrause
rund, 200 mm, 250 mm und 300 mm



Kopfbrause
eckig, 200 x 200 mm,
250 x 250 mm und 300 x 300 mm



Kopfbrause
rund, mit Softstrahl-Technologie,
250 mm

delphis



Brausearm
eckig, für Deckenanschluss,
125 mm



Brausearm
rund, für Deckenanschluss,
125 mm



Brausearm
eckig, für Wandanschluss,
400 mm und 450 mm



Brausearm
rund, für Wandanschluss, 400 mm





delphis living



Brausesystem
ohne Thermostat



Thermostat-Brausesystem
Kopfbrause 220 mm



Brausestangenset
Rain-Strahl,
700 mm und 1000 mm



Brausestangenset
Rain-, Massage- und Mischstrahl,
700 mm und 1000 mm



Wannen-Handbrause-Set
Rain-Strahl



Wannen-Handbrause-Set
Rain-, Massage- und Mischstrahl



Brauseschlauch
1250 mm und 1600 mm



Brausestange
verstellbare Wandbefestigung,
700 mm und 1000 mm



Handbrausehalter



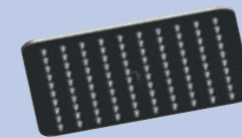
Wandanschlussbogen



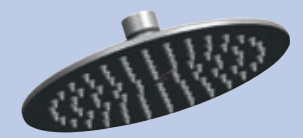
Handbrause
Rain-Strahl



Handbrause
Rain-, Massage- und Mischstrahl



Kopfbrause
eckig, 180 x 180 mm, 220 x 220 mm
und 250 x 250 mm



Kopfbrause
rund, 180 mm, 220 mm und 250 mm

delphis



Brausearm
eckig, für Deckenanschluss,
125 mm



Brausearm
rund, für Deckenanschluss,
125 mm



Brausearm
eckig, für Wandanschluss,
400 mm und 450 mm



Brausearm
rund, für Wandanschluss, 400 mm

brausen

delphis midnight



Thermostat-Brausesystem
ohne Kopf- und Handbrause



Thermostat-Brausesystem
mit Glasablage schwarz,
ohne Kopf- und Handbrause



Brausestangenset
Rain-, Massage- und Mischstrahl,
1000 mm



Brausestange
verstellbare Wandbefestigung,
1000 mm



Wannens-Handbrause-Set
Rain-, Massage- und Mischstrahl



Wannens-Handbrause-Set
Rain-Strahl



Handbrause
Rain-, Massage- und
Mischstrahl



Stabhandbrause
Rain-Strahl



Brauseschlauch
1250 mm und 1600 mm



Kopfbrause
eckig, 250 x 250 mm



Kopfbrause
rund, 250 x 250 mm



Brausearm
eckig, für Deckenanschluss,
125 mm



Brausearm
rund, für Deckenanschluss,
125 mm



Brausearm
eckig, für Wandanschluss,
400 mm



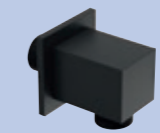
Brausearm
rund, für Wandanschluss,
400 mm



Handbrausehalter
eckig



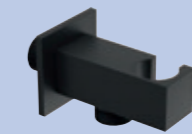
Handbrausehalter
Handbrausehalter



Wandanschlussbogen
eckig



Wandanschlussbogen
rund



Wandanschlussbogen
eckig, mit Handbrausehalter



Wandanschlussbogen
rund, mit Handbrausehalter

duschwannen & abläufe

delphis unic



Quadrat-Duschwanne

Mineralguss, mit Antirutschoberfläche, 800 x 800 mm, 900 x 900 mm und 1000 x 1000 mm, Höhe 30 mm



Quadrat-Duschwanne

Mineralguss, ohne Antirutschoberfläche, 800 x 800 mm, 900 x 900 mm und 1000 x 1000 mm, Höhe 30 mm



Rechteck-Duschwanne

Mineralguss, mit Antirutschoberfläche, 750 x 900 mm, 800 x 900 mm, 800 x 1000 mm, 800 x 1200 mm, 800 x 1400 mm, 900 x 1000 mm, 900 x 1200 mm, 900 x 1400 mm und 900 x 1600 mm, Höhe 30 mm



Rechteck-Duschwanne

Mineralguss, ohne Antirutschoberfläche, 750 x 900 mm, 800 x 900 mm, 800 x 1000 mm, 800 x 1200 mm, 800 x 1400 mm, 900 x 1000 mm, 900 x 1200 mm, 900 x 1400 mm und 900 x 1600 mm, Höhe 30 mm

delphis



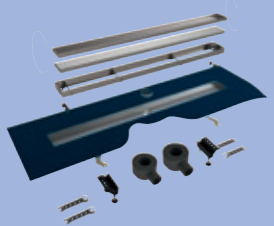
Quadrat-Duschwanne

Stahl, 800 x 800 mm, 900 x 900 mm und 1000 x 1000 mm, Höhe 25 mm, mit und ohne Antirutsch Sense oder Glasur Plus Beschichtung



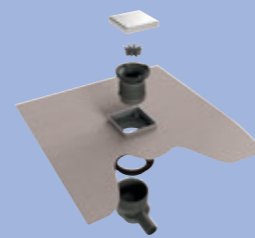
Rechteck-Duschwanne

Stahl, 750 x 900 mm Höhe 25 mm und 900 x 1200 mm Höhe 35 mm, mit und ohne Antirutsch Sense oder Glasur Plus Beschichtung



Duschrinne

Komplettset, Abdeckung Edelstahl gebürstet oder befliesbar. In den Längen 500 mm, 600 mm, 700 mm, 800 mm, 900 mm, 1000 mm, 1100 mm und 1200 mm.



Bodenablauf

Komplettset, Abdeckung Edelstahl gebürstet oder befliesbar. Abdeckung 100 x 100 mm.

delphis living



Quadrat-Duschwanne

Acryl, 800 x 800 mm, 900 x 900 mm und 1000 x 1000 mm, Höhe 25 mm



Rechteck-Duschwanne

Acryl, 750 x 900 mm, 800 x 1000 mm, 800 x 1200 mm und 900 x 1200 mm, Höhe 25 mm



Viertelkreis-Duschwanne

Acryl, 900 x 900 mm und 1000 x 1000 mm, Höhe 25 mm, Radius 550 mm

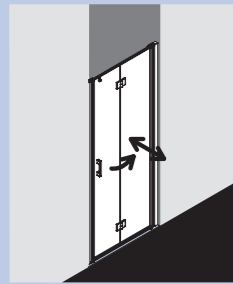


hier finden sie das passende delphisXpert ablaufprogramm

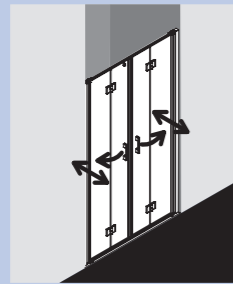


duschabtrennungen

delphis unic



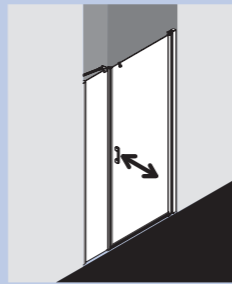
LI 2S R/L
Pendel-Falлтür 2flg



LI 2T4
Pendel-Falлтür 4flg



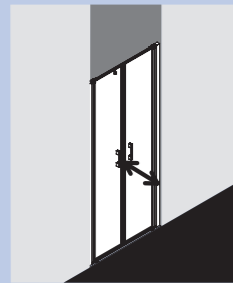
LI 1W R/L
Pendeltür 1flg



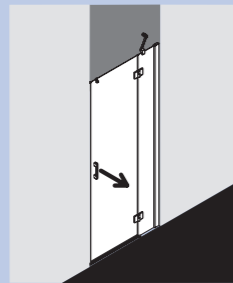
LI 10 R/L
Pendeltür 1flg mit
Festfeld an Türöffnung



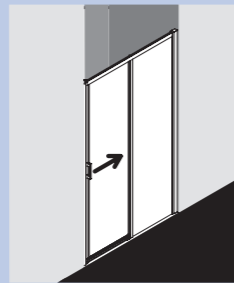
LI 1G R/L
Pendeltür 1flg mit
Festfeld



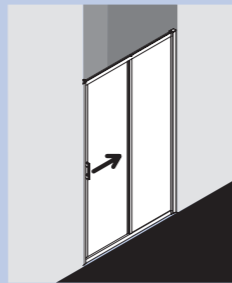
LI PTD
Pendeltür 2flg



LI SF R/L
Schwingtür 1flg mit
Festfeld



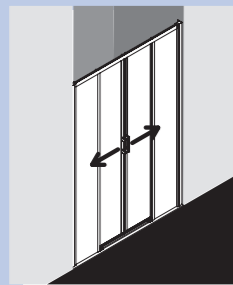
LI D2 R/L
Gleittür 2tlg bodenfrei



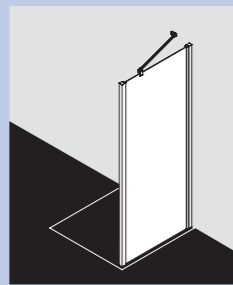
LI G2 R/L
Gleittür 2tlg mit
Bodenprofil



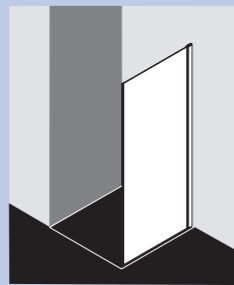
LI G3 R/L
Gleittür 3tlg mit
Bodenprofil



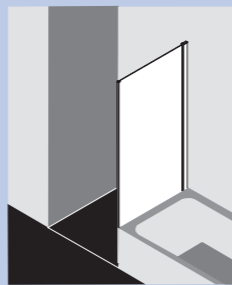
LI D4B
Gleittür 4tlg bodenfrei



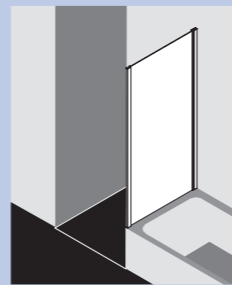
LI TWD
Seitenwand mit
beidseitigem Profil



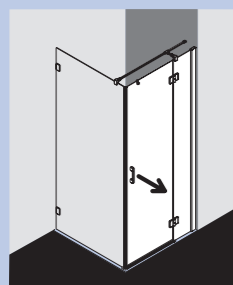
LI TWP
Seitenwand



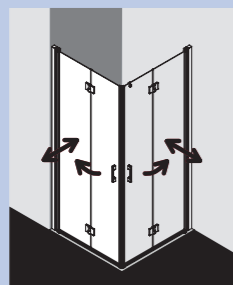
LI TVP
Seitenwand kurz neben
Badewanne



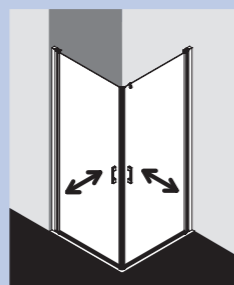
LI TVD
Seitenwand kurz auf
Badewanne



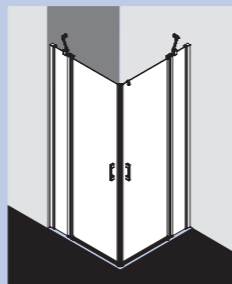
LI SN R/L
EckEinstieg -
Schwingtür mit Festfeld



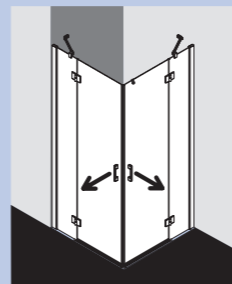
LI 2C R/L
EckEinstieg -
Pendel-Falлтür 2flg



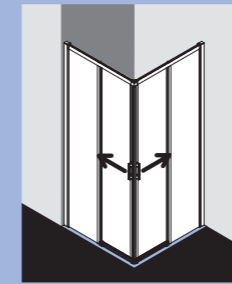
LI 1E R/L
EckEinstieg -
Pendeltür 1flg



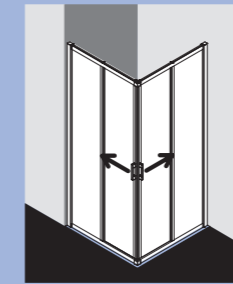
LI EP R/L
EckEinstieg -
Pendeltür 1flg mit
Festfeld und Profil



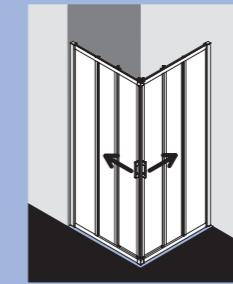
LI ET R/L
EckEinstieg -
Pendeltür 1flg mit
Festfeld und Scharnier



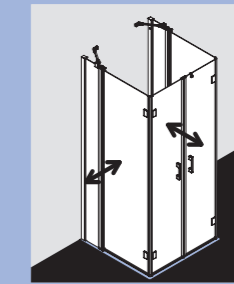
LI C2 R/L
EckEinstieg - Gleittür
2tlg bodenfrei



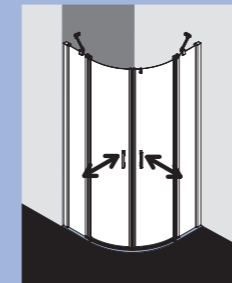
LI E2 R/L
EckEinstieg - Gleittür
2tlg mit Bodenprofil



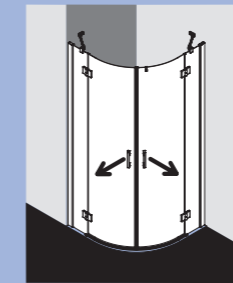
LI E3 R/L
EckEinstieg - Gleittür
3tlg mit Bodenprofil



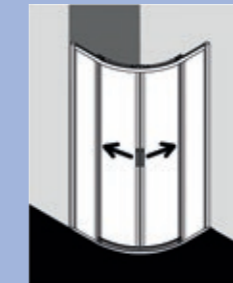
LI F2U
U-Kabine - Pendeltür
2flg mit Seitenwänden
mit Festfeld



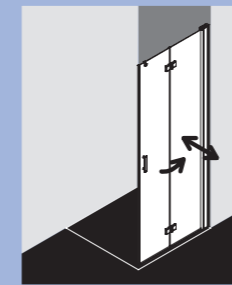
LI P50/P55
Viertelkreis - Pendeltür
2flg mit Festfeld und
Profil



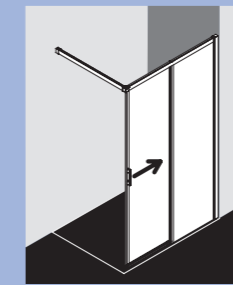
LI T55
Viertelkreis - Pendeltür
2flg mit Festfeld und
Scharnier



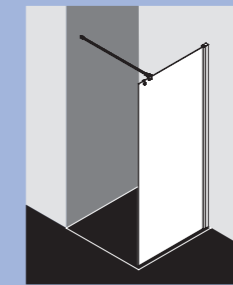
LI C50/C55
Viertelkreis - Gleittür
2tlg bodenfrei



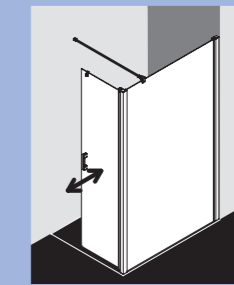
LI 2Y R/L
Walk In - Pendel-
Falлтür 2flg



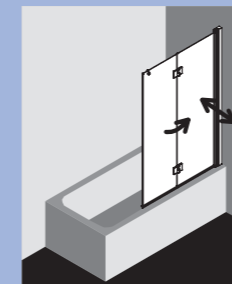
LI J2 R/L
Walk In - Gleittür 2tlg



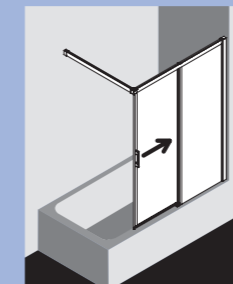
LI TWF
Walk In - feststehende
Glasscheibe mit
90° Stabilisation



LI T1 R/L
Walk In - feststehende
Glasscheibe mit
beweglichem Flügel



LI 2P R/L
Badewannenabtrennung -
Pendel-Falлтür 2flg

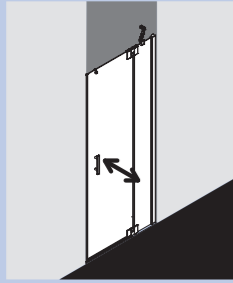


LI H2 R/L
Badewannenabtrennung -
Gleittür 2tlg

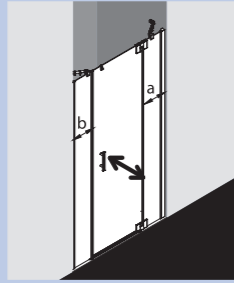
*erhältlich in der höhe
1850 mm und 2000 mm
profilfarben silber hochglanz, silber
mattglanz und sonderfarbe schwarz matt
ESG klar oder ESG klar clean*

duschabtrennungen

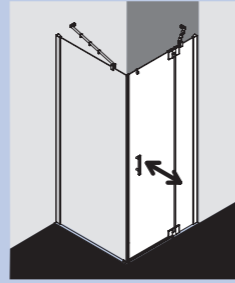
delphis unic Plus XP



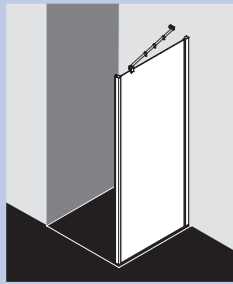
FX 1T R/L
Pendeltür 1flg mit Festfeld



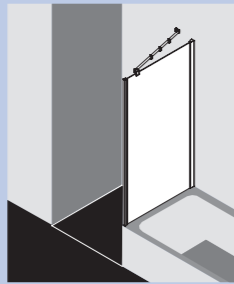
FX 1G R/L
Pendeltür 1flg mit
Festfeldern beidseitig



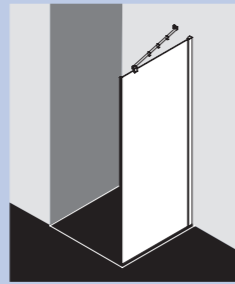
FX 1W R/L
Pendeltür 1 flg mit Festfeld



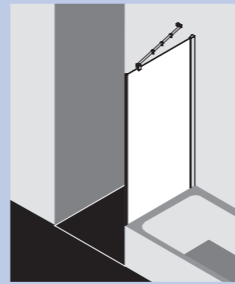
FX UWD
Seitenwand
für FX 1G R/L



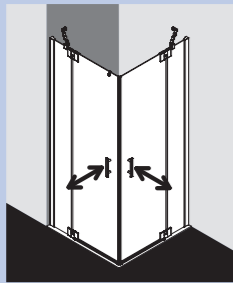
FX UVD
Seitenwand kurz
für FX 1G R/L



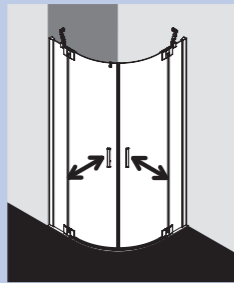
FX TWD
Seitenwand
für FX 1W R/L



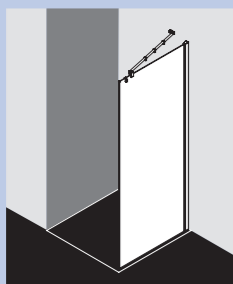
FX TVD
Seitenwand kurz
für FX 1W R/L



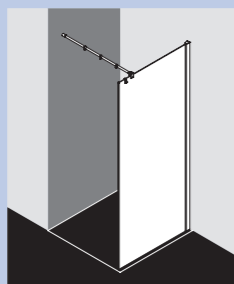
FX EP R/L
EckEinstieg - Pendeltür 1flg
mit Festfeld



FX P50/P55
Viertelkreis - Pendeltür 1flg mit Festfeld für
gleichschenklige und ungleichschenklige
Duschwannen



FX TWG
Walk In - feststehende
Glasscheibe mit 45° Stabilisation



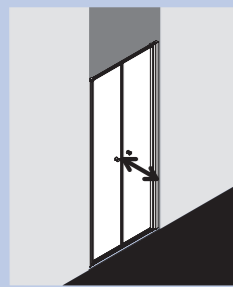
FX TWF
Walk In - feststehende Glasscheibe
mit 90° Stabilisation

*erhältlich in der höhe 2000 mm
profilfarben silber hochglanz und
sonderfarbe schwarz matt
ESG klar oder ESG klar clean*



duschabtrennungen

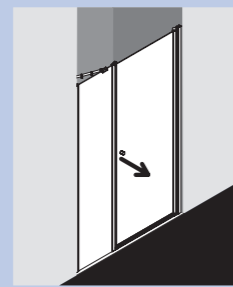
delphis living



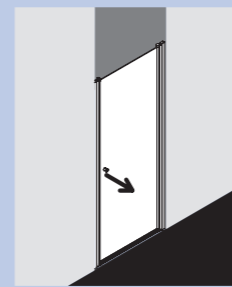
F PTD
Pendeltür 2flg



F PO R/L
Pendeltür 2flg mit
Festfeld einseitig



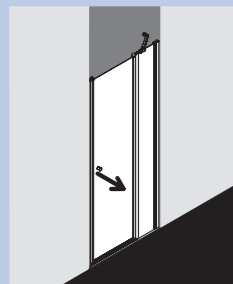
F SO R/L
Pendeltür 1flg mit
Festfeld an Türöffnung



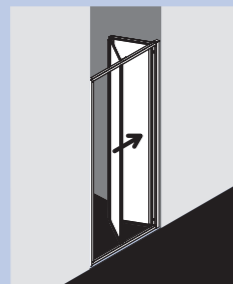
F STW
Schwingtür 1flg



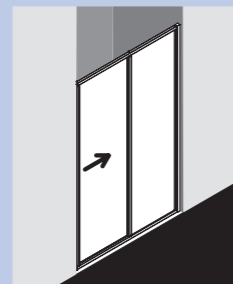
F KOD
Schwingtür 1flg mit
versetztem Drehpunkt



F ST R/L
Pendeltür 1flg mit
Festfeld



F FTD
Falttür 2tlg



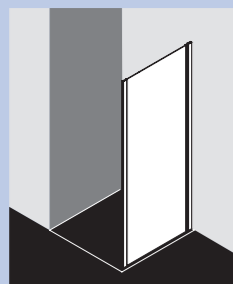
F ST2
Gleittür 2tlg



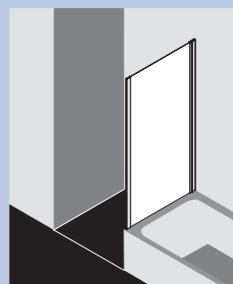
F STD
Gleittür 3tlg beidseitig
öffnend



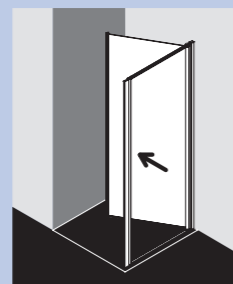
F ST3
Gleittür 3tlg einseitig
öffnend



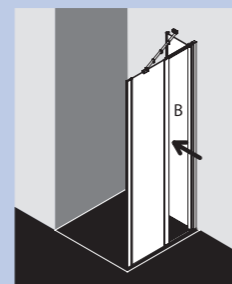
F TWO
Seitenwand



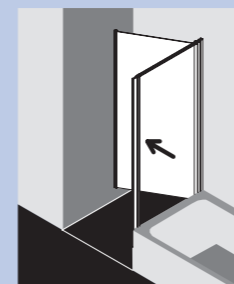
F TWO
Seitenwand kurz



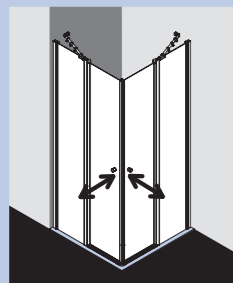
F TBD
Seitenwand beweglich



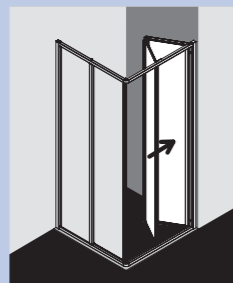
F TGD
Seitenwand geteilt
beweglich



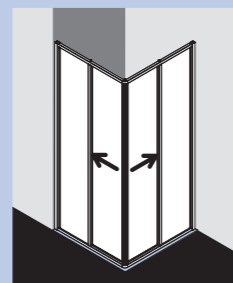
F TV R/L
Seitenwand kurz
beweglich



F EO R/L
EckEinstieg-Pendeltür
1flg mit Festfeld



F EF2
EckEinstieg-Falttür 2tlg



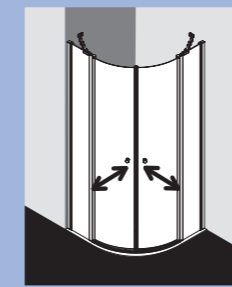
F ED2
EckEinstieg-Gleittür
2tlg



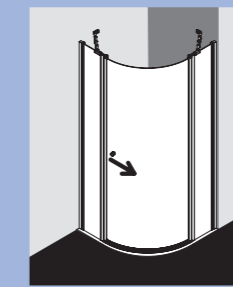
F E2 R/L
EckEinstieg-Gleittür
2tlg bodenfrei



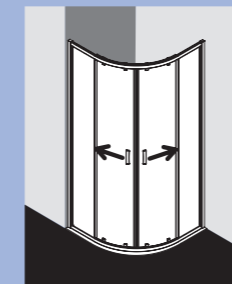
F ED3
EckEinstieg-Gleittür
3tölg



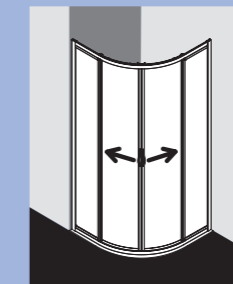
F O10 / O20 / O30
Viertelkreis - Pendeltür 2flg mit Festfeld für
gleichschenklige und ungleichschenklige
Duschwannen



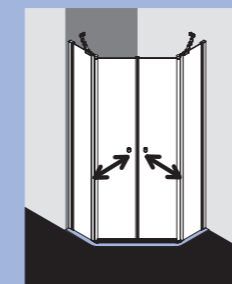
F S1 / S2 / SR R/L
Viertelkreis - Pendeltür 1flg mit Festfeld für
gleichschenklige und ungleichschenklige
Duschwannen



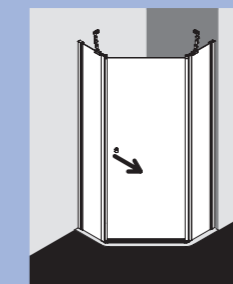
F T10 / T20
Viertelkreis - Gleittür 2tlg mit Festfeld für
gleichschenklige und ungleichschenklige
Duschwannen



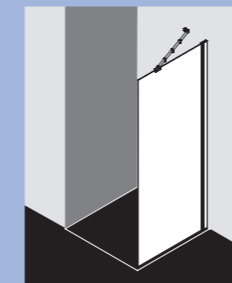
F R48 / T53
Viertelkreis - Gleittür 2tlg mit Festfeld für
gleichschenklige und ungleichschenklige
Duschwannen



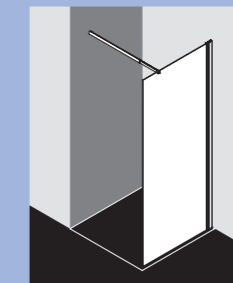
F B...
Fünfeck - Pendeltür 2flg mit Festfeld



F ... R/L
Fünfeck - Pendeltür 1flg mit Festfeld



F TWG
Walk In - feststehende Glasscheibe mit
45° Stabilisation



F TWF
Walk In - feststehende Glasscheibe
mit 90° Stabilisation

erhältlich in der höhe
1850 mm und 2000 mm
profilfarbe silber mattglanz
ESG klar

Renovierung

Wenn Sie Ihr Bad optisch und funktional aufwerten möchten, ohne dabei das komplette Badezimmer zu renovieren, ist der Austausch der Badewanne durch eine bodenebene Dusche eine beliebte Variante. So schaffen Sie mit geringem Aufwand eine Modernisierung und Verschönerung.



Artikelübersicht:

- 6000 408 556 delphis Duschrinne 900 mm Edelstahl gebürstet/befliesbar
- 6000 400 726 delphis unic UP Brause-Thermostat
- 6000 408 424 delphis unic Handbrause
- 6000 400 794 delphis unic Brauseschlauch 1250 mm
- 6000 400 796 delphis unic Wandanschlussbogen rund mit Handbrausehalter
- 6000 400 788 delphis unic Edelstahl Kopfbrause rund 300mm
- 6000 400 792 delphis Brausearm rund für Wandanschluss
- LI D2 R/L delphis unic Gleittür ESG klar silber hochglanz



wenn die wanne der dusche platz macht

Gestalten Sie Ihr Bad barrierearm und denken bereits an Morgen. Den erleichterten Einstieg werden Sie schon vom ersten Tag an genießen und nie wieder missen wollen.

Je nach Raumsituation lässt sich durch diesen Umbau und die clevere Wahl einer geeigneten Duschtrennung der Raum auch optisch deutlich vergrößern. So lassen sich beispielsweise Pendel-Falttören aus unserem delphis Programm auch nach innen einklappen. Das integriert die Duschwanne bestens in Ihr Badezimmer und ein deutlich großzügigeres Raumgefühl entsteht. Auch ist diese Vorgehensweise im Zeitaufwand für den Fachhandwerker überschaubar. Sie sollten sich jedoch im Vorfeld unbedingt bei einem unserer delphis Partner beraten lassen.

schon gewusst?

Unsere delphis Duschtrennungen sind erhältlich in den Höhen 1850 und 2000 mm!



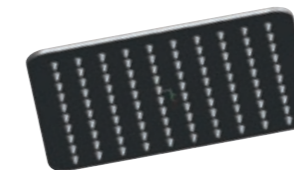
Quadrat-Duschwanne

Acryl, 800 x 800 mm, 900 x 900 mm und 1000 x 1000 mm, Höhe 25 mm



Wannenfüll- und Brause-Einhandmischer

Unterputz, Wannenfüll- und Brause-Einhandmischer mit Umstellung, ohne Einbaukörper



Kopfbrause

eckig, 180 x 180 mm, 220 x 220 mm und 250 x 250 mm



Wannen-Handbrause-Set

Rain-Strahl



Brausearm

eckig, für Wandanschluss, 400 mm und 450 mm



Wandanschlussbogen

Artikelübersicht:

- 6000 578 562 delphis living Duschwanne Acryl 1000 x 1000 x 25 mm
- 6000 400 711 delphis living UP Wannenfüll- und Brause-Einhandmischer
- 6000 400 840 delphis living Wannen-Handbrause-Set
- 6000 400 784 delphis living Wandanschlussbogen
- 6000 400 849 delphis living Kopfbrause eckig 250 x 250 mm
- 6000 408 426 delphis Brausearm eckig für Wandanschluss
- 12 PTD delphis living Pendeltür ESG klar silber mattglanz



Brausestangen-Set
Rain-, Massage- und Mischstrahl,
700 mm und 1000 mm



Brause-Thermostat
Aufputz, Ausladung 80 mm



Artikelübersicht:
6000 401 533 delphis unic Duschwanne Stahl 900 x 750 mm
6000 400 725 delphis unic AP Brause-Thermostat
6001 050 292 delphis unic Brausestangen-Set 1000 mm
LI 1W R/L delphis unic Pendeltür ESG klar silber hochglanz
LI TVD delphis unic Seitenwand verkürzt auf Badewanne

die vielfalt der werkstoffe

Treffen Sie die perfekte Wahl für den Werkstoff Ihrer delphis Badewanne. Optimal ausgerichtet auf Ihre persönlichen Bedürfnisse.

stark, extrem robust elegant

Tauchen Sie ein in die Welt von **delphis Stahlwannen**: Die glatte Oberfläche der Emailierung erleichtert die Reinigung und verhindert Verfärbungen. Wird sie in Kombination mit einem delphis Styropor-Wannenträger eingebaut, hält er das Wasser länger warm. Das Prinzip dabei ist ganz einfach: Die eingeschlossenen Luftporen im Styropor leiten die Wärme langsamer, sodass sie länger gespeichert bleibt. Ein Bad in Stahl ist ein Bad in zeitloser Klasse.

wohlfühlen in jeder form

Eine Bade- oder Duschwanne aus Acryl fühlt sich selbst bei niedrigen Raumtemperaturen wohlig warm an und sorgt so immer für ein angenehmes Badeerlebnis. **delphis Acrylwannen** vereinen Ästhetik und Funktionalität. Sie halten lange die Wassertemperatur und sind zudem unempfindlich gegen Kratzer. Ein Hauch Pflege und Ihre Wanne erstrahlt wieder wie neu.

samtig warme haptik

Eine **delphis Mineralguss-Bade- oder Duschwanne** ist die perfekte Wahl für Liebhaber sinnlicher Materialien. Mineralguss speichert von allen Materialien die Wärme am besten. Somit bietet dieser Werkstoff ein optimales Badeerlebnis und spart gleichzeitig Energie. Allerdings ist er etwas anfälliger für kleine Kratzer oder Verfärbungen. Etwas Autopolitur verleiht wieder den gewohnten Glanz.



Rechteck-Duschwanne

Stahl, 750 x 900 mm Höhe 25 mm und 900 x 1200 mm Höhe 35 mm, mit und ohne Antirutsch Sense oder Glasur Plus Beschichtung



Brause-Thermostat

Unterputz, Thermostat mit und ohne Umstellung, ohne Einbaukörper



Kopfbrause

eckig, 200 x 200 mm, 250 x 250 mm und 300 x 300 mm



Brausearm

rund, für Wandanschluss, 400 mm



Wannen-Handbrause-Set

Rain- und Massagestrahl



WICHTIG: Gefärbte oder getönte Haare können zu Verfärbungen in den Werkstoffen Acryl oder Mineralguss führen. Wir empfehlen Ihnen in diesem Fall eine delphis Stahlwanne!

pflege und erhalt der glanz- momente

Schon bei der Planung des Badezimmers wird der Grundstein für die spätere Hygiene und Pflege der Produkte gelegt. Achten Sie beispielsweise darauf, schwer erreichbare Schmutzecken zu vermeiden.



der passende reiniger

Für eine einfache und gründliche Reinigung leichter Verschmutzungen eignen sich neutrale Grundreiniger mit einem pH-Wert von 7. Diese sind besonders schonend für alle Materialien und Oberflächen. Um selbst die stärksten Kalkablagerungen im Handumdrehen zu entfernen, verwenden Sie bitte immer Reiniger auf Basis organischer Säuren mit einem pH-Wert zwischen 1-4. Wenn Sie besonders weiche Schwämme und Tücher benutzen, erhalten Sie Ihr Badezimmer stets in vollem Glanz und vermeiden störende Kratzer. Ideal für die Reinigung im Bad ist das 7-Sterne-Pflegetuch aus dem delphis-Reinigungssortiment.

WICHTIG: Beachten Sie bitte für alle Produkte immer die Pflegehinweise der Hersteller!

reinigung von armaturen und accessoires

Alle Oberflächen von Armaturen und Accessoires lassen sich mit einfachem Spülmittel reinigen. Feuchten Sie die Oberflächen vorher an und verwenden Sie entweder einen weichen Schwamm oder ein Mikrofasertuch. Spülen Sie anschließend mit klarem Wasser nach.

Um Rückstände zu vermeiden, empfiehlt es sich, mit einem Ledertuch nachzupolieren. Bei hartnäckigen Kalkflecken hilft ein milder Sanitärreiniger (ohne Salz- oder Essigsäure).



schon gewusst?

Unsere delphis Duschtrennungen sind serienmäßig erhältlich in den Profifarben silber mattglanz und silber hochglanz sowie in der Sonderfarbe schwarz matt.



Artikelübersicht:

- 6000 401 534** delphis unic Duschwanne Stahl 1000 x 1000 mm
- 6000 409 712** delphis midnight Duschsystem mit Glasablage ohne Kopf- und Handbrause
- 6000 409 692** delphis midnight Handbrause
- 6000 409 699** delphis midnight Kopfbrause eckig 250 x 250 mm
- LI ET L/R** delphis unic EckEinstieg Pendeltüren mit Festfeld ESG klar schwarz matt

für lange freude an ihrer delphis duschwanne

Ihre delphis Duschwanne soll Ihnen als Ort der Entspannung lange Freude bereiten. Deshalb spülen Sie Ihre Duschwanne aus Mineralguss, Stahl oder Acryl nach jedem Bad mit Wasser ab und wischen mit einem feuchten Tuch nach, um leichte Verschmutzungen direkt zu entfernen. Für die regelmäßige Grundreinigung reichen ein paar Spritzer mildes Reinigungsmittel ohne scheuernde Bestandteile aus. Reiben Sie anschließend mit einem trockenen weichen Tuch nach. Stärkere Verschmutzungen reinigen Sie am besten mit warmem Wasser und flüssigen milden Reinigungsmitteln oder einer Seifenlauge. Vermeiden Sie in jedem Fall aggressive Reinigungsmittel wie Rohrreiniger oder scheuernde und sandhaltige Reiniger. Diese beschädigen die Oberflächen der delphis Wannen.

Außerdem empfehlen wir Ihnen, nach dem Duschen eine Flitsche zu benutzen. Dadurch wird die Luftfeuchtigkeit gesenkt und somit auch die Wahrscheinlichkeit für Schimmel. Kalkablagerungen an der Duschtrennung werden so minimiert, wodurch sich Ihre Dusche zusätzlich leichter reinigen lässt.



Thermostat-Brausesystem
mit Glasablage schwarz, ohne Kopf- und Handbrause



Kopfbrause
eckig, 250 x 250 mm



Handbrause
Rain-, Massage- und Mischstrahl

auf- und unterputz- armaturen



eine liebesgeschichte in form und funktion

Sie haben zwei Installationsoptionen für die Wasserführung von Waschtisch- und Duscharmaturen in Badezimmern: Aufputz- und Unterputzarmaturen.

Der entscheidende Unterschied liegt hauptsächlich in der Art, wie sie in die Wand integriert sind.

aufputzarmaturen funktionalität im rampenlicht

Die delphis Aufputzarmaturen werden direkt auf der fertigen Oberfläche der Wand installiert, somit sind sämtliche Teile der Armatur sichtbar. Sie eignen sich also besonders gut für Renovierungen, wenn keine größeren Bauarbeiten geplant sind.

Aufputzarmaturen bieten eine einfachere und kostengünstigere Installation, Wartung und Reparatur.





Artikelübersicht:

- 6000 400 726 delphis unic UP Brause-Thermostat
- 6000 409 712 delphis unic Handbrause
- 6000 400 794 delphis unic Brauseschlauch 1250 mm
- 6000 400 796 delphis unic Wandanschlussbogen rund mit Handbrausehalter
- 6000 400 788 delphis unic Edelstahl Kopfbrause rund 300mm
- 6000 400 792 delphis Brausearm rund für Wandanschluss

unterputzarmaturen die kunst der unsichtbarkeit

Die Wasserführung der delphis Unterputzarmaturen liegt versteckt in der Wand eingebaut. Das schafft Klarheit und ein modernes Erscheinungsbild bei voller Funktionalität. Die Wasserleitungen und notwendigen Anschlüsse werden mit Hilfe eines Einbaukörpers vor dem Verputzen in der Wand platziert. Nur die Bedienelemente, wie zum Beispiel die Drehregler oder Hebel sowie der Auslauf oder die Duschköpfe sind sichtbar vor der Wand montiert. Das bringt ästhetische Eleganz und platzsparendes Design in Ihr Bad. Sie haben mehr Raum für individuelle Gestaltung und bekommen zudem eine einfachere Reinigung der Oberflächen.

Die Wahl zwischen Aufputz- und Unterputzarmaturen hängt oft von persönlichen Vorlieben, dem Design des Raums und den Installationsanforderungen sowie dem vorhandenen Budget ab. Die Entscheidung liegt bei Ihnen: Möchten Sie die Eleganz des Unsichtbaren oder Funktionalität im Rampenlicht?

mit delphis wird ihr bad zur bühne für ihre individuelle inszenierung.

pendel- falttüren

Ein echtes Raumwunder.
Vergrößern Sie im Handumdrehen
die Bewegungsfläche in Ihrem
Badezimmer und nutzen gleicher-
maßen den gesamten Platz effektiv
für einen großen Duschbereich.



schon gewusst?

Die Duschtrennung mit einem Handgriff ganz
einfach wieder ausklappen.



Artikelübersicht:

6000 408 560 delphis Bodenablauf Komplettsset inkl. Abdeckung
Edelstahl gebürstet

6000 409 712 delphis unic Aufputz Brause-Thermostat

6001 050 291 delphis unic Brausestangen-Set 700 mm

LI 2C L/R delphis unic Eckeinstieg Pendel-Falttören ESG
klar silber hochglanz

eine frage von platz und ästhetik

Duschrinne, Punktablauf oder Duschwanne:

Ob Sie sich für eine Duschrinne und eine Duschwanne entscheiden, hängt oft von den individuellen Vorlieben, dem verfügbaren Platz und dem gewünschten ästhetischen Erscheinungsbild des Badezimmers ab.

die moderne und platzsparende lösung

Duschrinne oder Punktablauf:

Wenn Sie eine Duschrinne oder einen Punktablauf wählen, wird ein länglicher oder quadratischer Abfluss in den gefliesten Boden eingelassen. Wenn Sie bei dem umliegenden Fliesenboden ein Gefälle hin zur Duschrinne (1-seitig) oder zum Punktablauf (4-seitig) einarbeiten, wird das Duschwasser effizient abgeleitet.

Ein gefliester Duschbereich erleichtert Ihnen den Einstieg, sorgt für Barrierefreiheit und schafft ein modernes, offenes Raumgefühl.





die klassische und robuste Lösung

Unsere delphis Duschwannen erhalten Sie in verschiedenen Materialien, darunter Acryl, Stahl oder Mineralguss.

Die begrenzte Fläche der Duschwanne gewährleistet Dichtheit und Leckageschutz. Deshalb eignet sie sich besonders für Badezimmer in höheren Etagen.



Rechteck-Duschwanne

Mineralguss, ohne Antirutschoberfläche, 750 x 900 mm, 800 x 900 mm, 800 x 1000 mm, 800 x 1200 mm, 800 x 1400 mm, 900 x 1000 mm, 900 x 1200 mm, 900 x 1400 mm und 900 x 1600 mm, Höhe 30 mm



Artikelübersicht:

- 6000 577 138 delphis unic Duschwanne Mineralguss 900 x 1600 mm
- 6000 409 691 delphis midnight Duschsystem ohne Kopf- und Handbrause
- 6000 409 692 delphis midnight Handbrause
- 6000 409 698 delphis midnight Kopfbrause rund 250 mm
- XB WIW delphis midnight Walk-In Wall ESG klar schwarz matt

einbaumöglichkeiten für eine duschwanne

Die Dusche als Ort zum Wohlfühlen soll voll und ganz Ihren individuellen Anforderungen und Vorstellungen entsprechen. Bei Gestaltung und Einbau sind neben ästhetischen Aspekten auch praktische Überlegungen relevant, wie etwa der verfügbare Platz, die Mobilitätsbedürfnisse der Nutzer und die Installationsanforderungen. Besonders letztere entscheiden oftmals darüber, welche Einbauvariante in Ihrem Badezimmer möglich ist. Vor allem in alten Häusern, in höheren Geschosslagen oder aufgrund von zu niedrigen Fußbodenaufbauten können individuellen Lösungen erforderlich sein.



die bodenebene duschwanne

Die Duschwanne wird bündig mit dem Fertigfußboden installiert. Hier sollten Sie jedoch vorab die baulichen Gegebenheiten überprüfen, ob sich unterhalb der vorgesehenen Duschwanne ausreichend Platz für die Installation des Ablaufs und Montagegestells befindet. Mit dieser Einbauvariante schaffen Sie in Ihrem Badezimmer nicht nur einen barrierefreien Zugang zu Ihrer Dusche, sondern auch ein modernes und offenes Raumbild.



die aufgesetzte duschwanne

Oberhalb des Fertigfußbodens installiert, hat die aufgesetzte delphis Duschwanne in der Standardhöhe einen Aufbau zwischen 2,5 und 3,5 cm. Diese Einbauvariante ermöglicht Ihnen eine einfachere und ästhetische Installation, da keine Vertiefung im Boden erforderlich ist.



die duschwanne im podest

Nicht alle baulichen Gegebenheiten ermöglichen einen bodenebenen oder aufgesetzten Einbau der Duschwanne. Hier kann mit Hilfe eines Podests dennoch eine optisch ansprechende und funktionale Lösung geschaffen werden, die die nötige Bauhöhe für die darunter verbaute Technik bietet. Auch unabhängig der baulichen Situation fügt sich der Einbau einer Podest-Lösung harmonisch in das Gesamtbild Ihres Badezimmers ein.





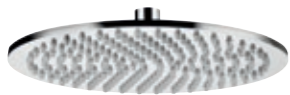
Rechteck-Duschwanne

Mineralguss, ohne Antirutschoberfläche, 750 x 900 mm, 800 x 900 mm, 800 x 1000 mm, 800 x 1200 mm, 800 x 1400 mm, 900 x 1000 mm, 900 x 1200 mm, 900 x 1400 mm und 900 x 1600 mm, Höhe 30 mm



Brause-Thermostat

Unterputz, Thermostat mit und ohne Umstellung, ohne Einbaukörper



Kopfbrause

rund, mit Softstrahl-Technologie, 250 mm



Brauseschlauch

1250 mm und 1600 mm



Brausearm

rund, für Deckenanschluss, 125 mm



Stabhandbrause

Rain-und Massagestrahl



Wandanschlussbogen

rund, mit Handbrausehalter

Artikelübersicht:

LI T1 L/R delphis unic Walk-In Wall mit beweglichem Flügel ESG klar silber hochglanz

walk-in
der begehbare
duschbereich





probieren sie es aus!

Die delphis clean Beschichtung als idealer Helfer für die nachhaltige Reinigung von Duschtrennungen.

delphis clean beschichtung

Um Ihnen den Reinigungsaufwand zu vereinfachen, ist die delphis clean Pflegeleicht-Beschichtung für unsere Echtglas-Duschabtrennungen ein idealer Helfer.

Schmutz- und Kalkspuren, Seifenreste und angetrocknete Wassertropfen gehören mit ihr der Vergangenheit an. delphis clean ist eine spezielle Oberflächenversiegelung, die unerwünschte Rückstände am Glas verhindert und für eine verbesserte Hygiene sorgt. Die Beschichtung erspart Ihnen viel Zeit und Aufwand bei der Reinigung. Ein weiterer Pluspunkt: Sie benötigen weniger Reinigungsmittel.

WICHTIG: Verwenden Sie bitte keine scheuernden Lappen oder aggressive Reinigungsmittel, da diese die Oberfläche beschädigen und die delphis clean Beschichtung abtragen. Somit würde der Effekt der vereinfachten Reinigung verpuffen!



badewanne mit duschzone

Wenn Baden und Duschen eine perfekte Symbiose eingehen.



Körperformwanne
Acryl, mit Duschkfunktion,
1700 x 750 mm und 1800 x 800 mm



Wannenfüll- und Brause-Einhandmischer
Aufputz, Ausladung 152 mm



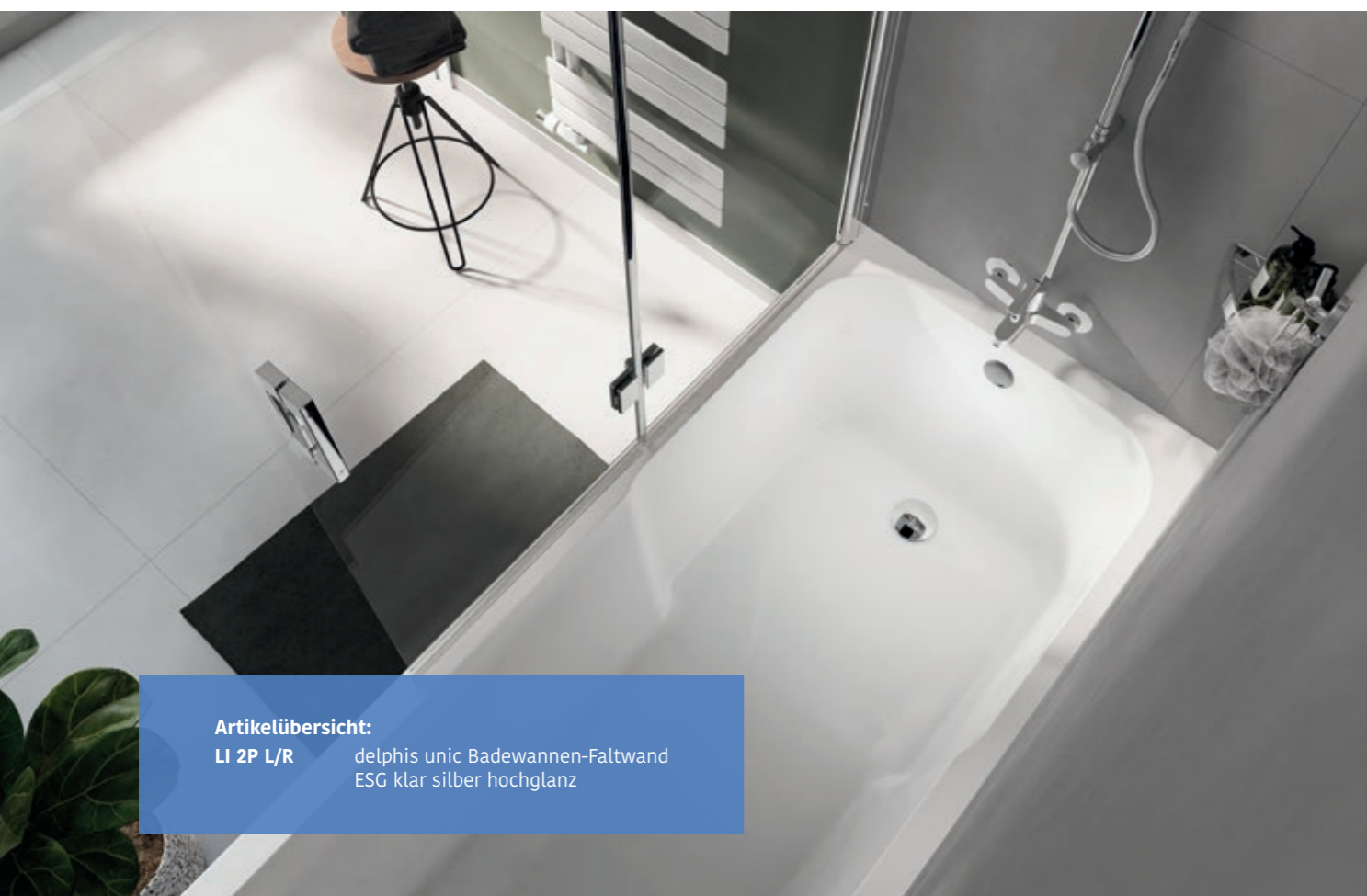
Brausesystem
ohne Thermostat



Doppelhaken



Eckschwammkorb
verdeckte Befestigung



Artikelübersicht:
LI 2P L/R delphis unic Badewannen-Faltwand
ESG klar silber hochglanz



*immer ein
harmonisches
duscherlebnis*



thermostat oder **mischer**

Bei der delphis Mischbatterie stellen Sie die Temperatur manuell über einen Hebel ein und regulieren damit gleichermaßen Wassermenge und auch Temperatur. So erleben Sie einfach entspanntes Duschen. Allerdings kann es bei wiederholtem Aufdrehen des Wassers zu Temperaturschwankungen kommen.

Mit den delphis Thermostatarmaturen regeln Sie Wassermenge und Temperatur separat und sorgen so für das individuell optimierte Duscherlebnis. Ein weiterer Vorteil: Die delphis Thermostatarmaturen verfügen über einen integrierten Verbrühschutz zur Sicherheit von Kindern und älteren Menschen. Sie sorgen dafür, dass das Wasser immer in der gewünschten Temperatur aus der Leitung kommt.





massagestrahl kraftvolle massage

Ein präziser und kraftvoller Wasserstrahl fördert die Durchblutung im Nacken- und Schulterbereich und löst so Verspannungen. Das erzeugt das Gefühl einer echten manuellen Massage.



softstrahl eine sanfte wohlfühlwolke

Tausende winzig kleine Wassertropfchen hüllen den Körper sanft ein – für Genießer ein absoluter Wohlfühlfaktor zum Entspannen.



rainstrahl entspannung und frische

Der strukturierte Strahl fühlt sich zart und weich auf der Haut an, sorgt für eine entspannende Wirkung und vitalisiert mit prasselnder Frische.



mischstrahl das beste aus allem

Der Mischstrahl ist die Kombination aus angenehmem Rain- und kraftvollem Massagestrahl. Er sorgt für eine aktivierende und straffende Wirkung auf der Haut.

die strahlarten der handbrausen eine lösung für jede vorliebe

Unsere delphis Handbrausen bieten neben ihrer hochwertigen Optik auch einige funktionale Vorteile. Mit den optional verstellbaren Strahlarten sorgen die delphis Handbrausen für das optimale Duscherlebnis für jeden Anspruch.





lassen sie sich von unseren
vielen badwelten inspirieren

delphis
Faszinierende
Bäder & Technik



wc-platz
Segment-Prospekt



wannenplatz
Segment-Prospekt



waschplatz
Segment-Prospekt

finden sie delphis
online!

 @delphis_baddesign

 delphis.de

mit interaktivem
badmöbel-Konfigurator

moderne wohnträume für
sanitär und heizung mit
delphis gestalten

